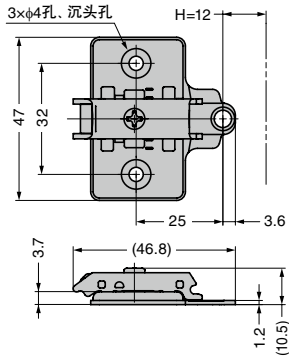
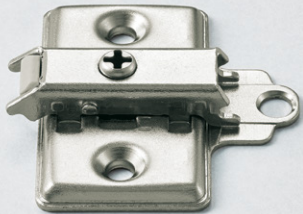


LAMP®安装底座 GS-360-P4W-32T OLYMPIA系列用 系统32型

OLYMPIA



- 带上下调节功能(±2.5mm)
- 厚: 0mm (标准厚度)
- 内置规格时, H尺寸为门厚+17mm。

【另售品】

- 圆沉头自攻螺钉3.5×15

【选配件】

- 安装底座 安装夹具360-JIG **1**

参见页 **1** : P.441

RoHS	CAD	订货编码	型号	材质	表面处理	重量g	1箱
G	2D/3D	160-026-845	GS-360-P4W-32T	钢	镀镍	25	400个